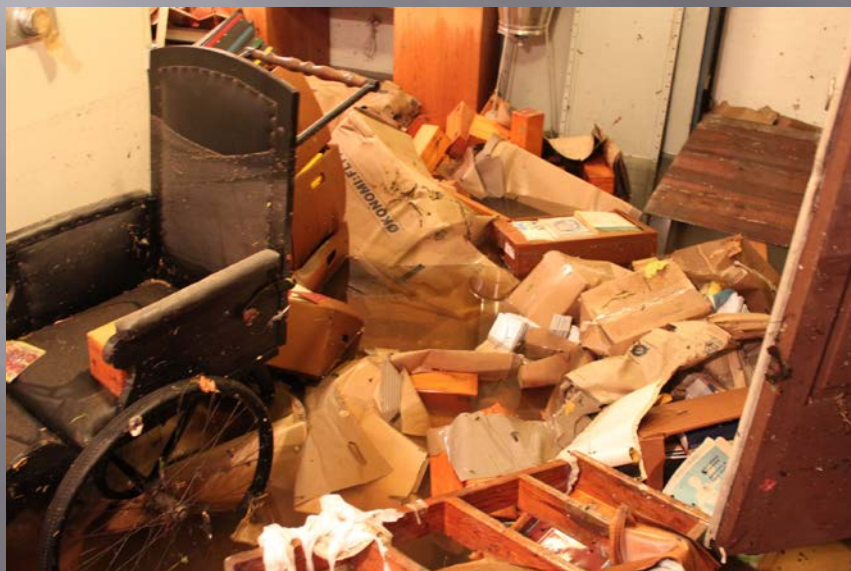


Forum for kriseberedskab og restverdiredning for kunst og
kulturminner
Oslo 15. december 2015

FLOMMEN I KØBENHAVN



Ion Meyer

Acting Director
Head of Collections
Senior Conservator

Medical Museion
University of Copenhagen

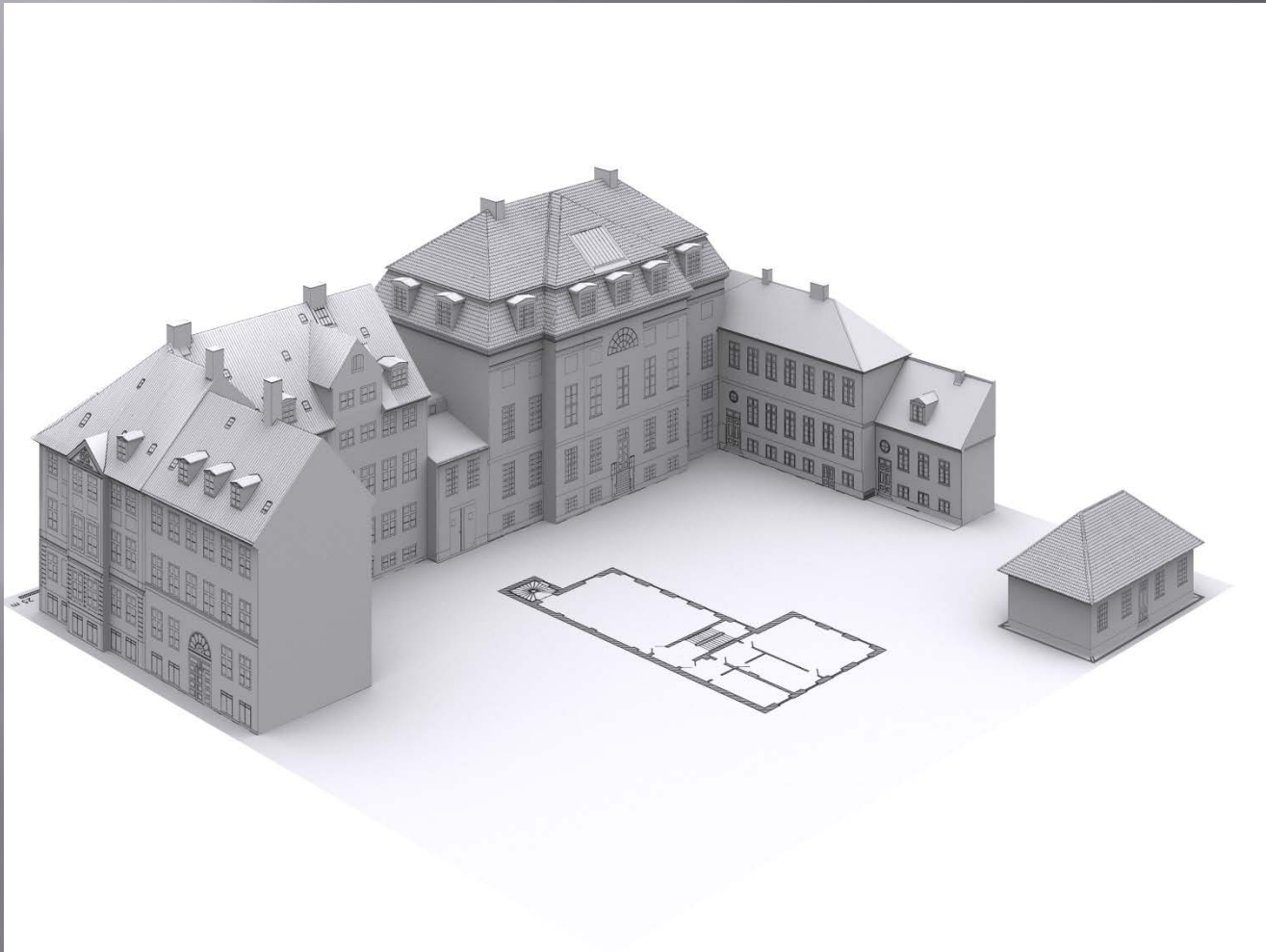
Medicinsk Museion

forskning, formidling og samlinger



Medicinsk Museion

bygningerne i Bredgade



Skybruddet 2. juli 2011

Storkøbenhavn

Kl. 19.00

3,1 mm/min i 10 min.

> 90.000 skader

4.880.000.000,- D.Kr



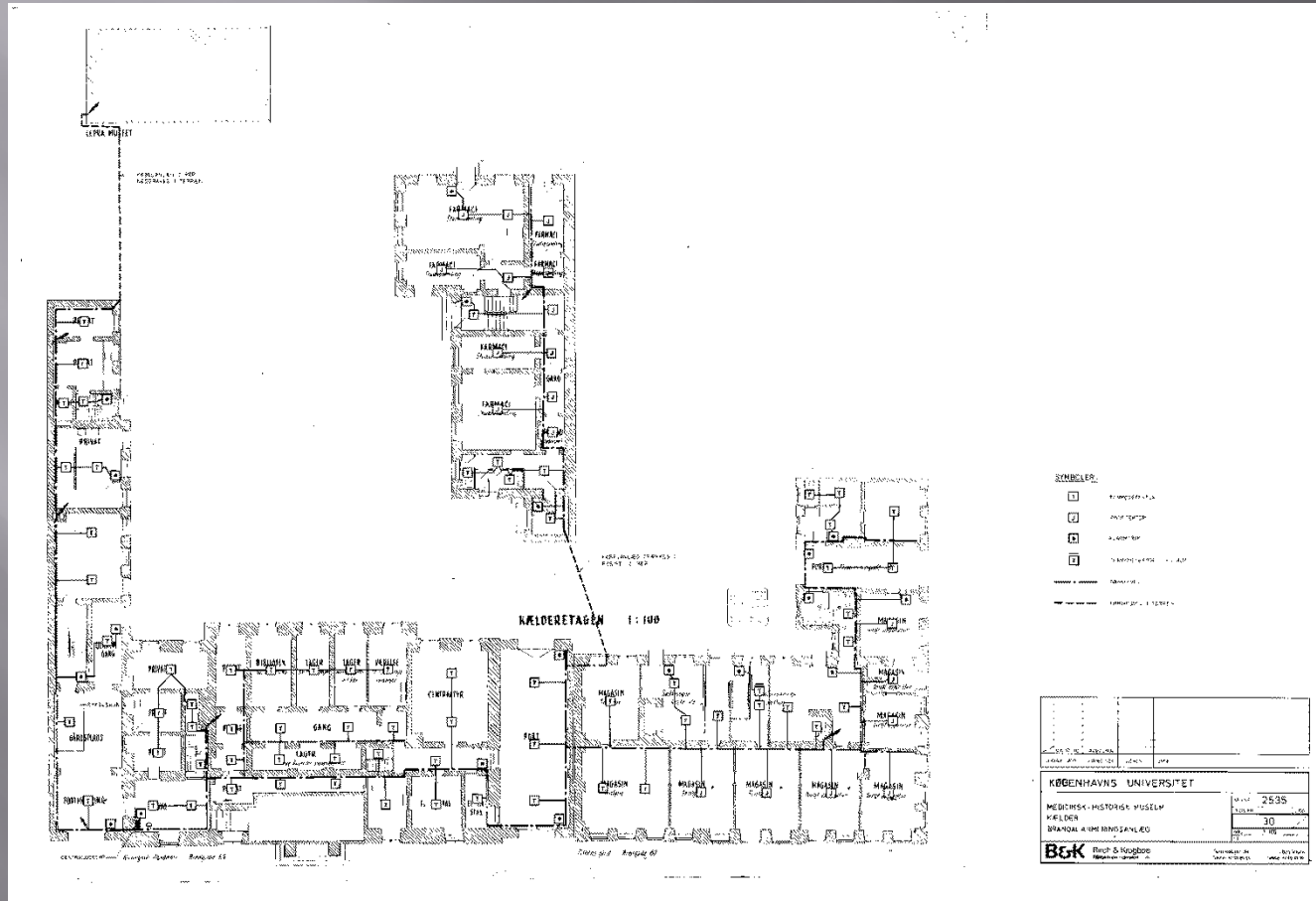
Medicinsk Museion

set fra gården



Medicinsk Museion

kælderrummene i Bredgade



Hurtig indsats

Medicinsk Museion

Kl. ca. 19.30

Kontakt: overvågning

Kontakt: skadesservice

Kl. 23.00 udpumpning

Planlægning af de næste skridt

Vurdering af vandets kvalitet

Indkaldelse af medarbejdere



Hurtig opfølgning

3. juli medarbejderne indkaldt
Arbejds- og opgavefordeling
Genstandene tages op

Sortering af genstande

- genstandens værdi
- tørring
- konservering
- resultat

Tørring igangsættes

Sterilisering af kælderrum

Opfølgning på behandling

Fortsætter de næste måneder



Det videre forløb

Tørre, tørre og tørre

Fokus på problemerne

Have overblik og prioritere

Opmærksomhed på medarbejdernes reaktioner
og med arbejdsmiljøet



Skader på samlingerne

1000-vis af skadede genstande

Arkæologiske knogler

Patologiske knogler

Elektromedicinske apparater

Farmaceutiske præparater

Farmaceutiske apparater

Bøger

Fotos

Ældre undervisningsdias

Røntgenudstyr og -billeder

Meget mere



Skadens omfang

Kælder i Bredgade	800 m ²
Kælder i Panum Bygningen	400 m ²
Kælder i Blindehistorisk Samling	400 m ²
Kælder på Psykologisk Institut	100 m ²



Informer om skaden og arbejdet med den

Skab dialog med omverdenen

Synliggørelse er vigtig

Brug museernes hjemmesider

og pressen, blogs, twitter, facebook



Kassation

Røntgenbilleder

Røntgenfilm

Røntgenbrochurer

Fotos

Bøger

Nogle genstande

Inventar

M.m.



Skadens omkostninger

Timeforbrug 2. juli – 31. okt

Faste medarbejdere	369 t
Eksterne forskningsbevillinger	574 t
Studertermedhjælpere	625 t
Løntilskud m. fl.	215 t
I alt	1.783 t

Behov for yderligere arbejdsindsats

Konservatorer, inspektører m.fl.	9 mdr.
----------------------------------	--------

Inventar, reoler, materialer m.v.	ca. 200.000,- kr.
-----------------------------------	-------------------

Bygningsskader	2,5 – 8. mio
----------------	--------------

Bygningsrenovering

Afspærring af bygninger

Pilotering

Omfangsdræn

Fugtspærrer

Støbning af nye gulve

Opretning af mure

m.m.



1. hjælp i katastrofesituationen

rekvirer den nødvendige hjælp, skadesservice og medarbejdere

sikre den nødvendige konserveringsfaglige ekspertise

sikre den nødvendige museumsfaglige ekspertise



Planer for museet og samlingerne

Risikovurdering – omfatte ydre mulige begivenheder

Planer over samlinger og bygninger

Eget beredskab

Tilkaldelister

- Interne medarbejdere
- Ekstern hjælp

Kontaktliste for konserveringseksperter

Ansvarsfordeling, hvem har ansvaret for hvad

Værdiredningsplan

Liste over nødvendige materialer

Plan for genhusning, evt. m frysefaciliteter

Nationale planer

Nationalt beredskab

- faglig bredde

Opbygge netværk af rådgivende ekspertise

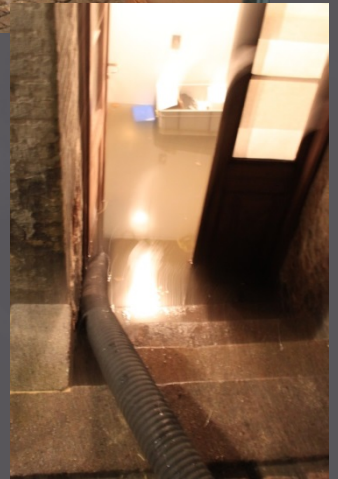
Netværk: faglig supervision

Netværk: kvalificerede hænder

National Beredskabspulje

Inddrage Konserveringscentre

Blue Shield





Ion Meyer

Head of Collections
Senior Conservator, MSc

Medical Museion – University of Copenhagen